

墨田区のお知らせ

NO.1968

2020年(令和2年) 7/11

毎月1日・11日・21日発行

- ◆2面以降の主な内容
- 2・3・6面… 新型コロナウイルス感染症の関連情報等
- 4・5面… できることから一歩ずつ 地球にやさしいエコな暮らし
- 6～8面… 講座・教室・催し・募集

東京2020オリンピック  
開催まで あと**377**日

東京2020パラリンピック  
開催まで あと**409**日



# すみだ

発行：墨田区(広報広聴担当) ☎5608-1111代表 〒130-8640墨田区吾妻橋一丁目23番20号 <https://www.city.sumida.lg.jp/>

## 地球にやさしい生活を

私たちの周りでは、ごみの問題など身近なことから、地球温暖化をはじめとした地球規模のものまで、様々な環境問題が起こっています。区では、深刻化する環境問題に対応するため、平成21年に「すみだ環境区宣言」を行い、雨水利用や緑化、省エネルギー、ごみの減量等を積極的に推進してきました。

新型コロナウイルス感染症の影響で、テレワークなど家で過ごす時間が増えている今、日々の生活をより地球にやさしいものに見直してみませんか。

今号4・5面では、区の環境に関する取組とともに、暮らしの中でできるエコな工夫をご紹介します。

**【問合せ】**▶環境保全課環境管理担当☎5608-6207 ▶すみだ清掃事務所分室☎3613-2228

「環境」について4つのテーマに分けてご紹介いたします(4・5面を参照)。



雨水を利用した打ち水



### 雨水利用

実は墨田区は雨水利用の先進都市！  
すみだならではの雨水スポットである「路地尊」とは？



### みどり・生きもの

おうち時間を楽しむための園芸のご紹介！  
あなたにぴったりの園芸を見つけよう



「緑と花のサポーター」活動の様子



最終処分場への搬入の様子



### 省エネルギー

地球温暖化とは？なぜ省エネが必要なの？  
この夏からチャレンジ！家庭でできる省エネをご紹介



### ごみ減量

いま注目の「2R(リデュース・リユース)」とは？  
「古着・金属調理器具の回収、フードドライブ」をご紹介



「すみだ環境フェア2019」

### 区民の皆さんからの温かいメッセージ、本当にありがとうございます。



新型コロナウイルス感染症拡大を防ぐための外出自粛で、家庭から出るごみが増える中、ごみ収集作業員へ区民の皆さんから200通以上もの感謝や激励のメッセージをいただきました。心より感謝申し上げます。いただいたメッセージや絵は、いつでも見られるように事務所に掲示し、日々の励みにしています。これからも清掃事業を確実かつ安全に進めていきます。

すみだ清掃事務所職員一同



### 展示

### 子どもたちが描いた絵画を通して環境について考えてみませんか 世界の子どもたちが描く地球・環境・未来展

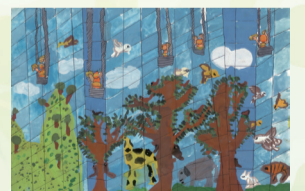
「世界の子どもたちが描く地球・環境・未来」というテーマで、子どもならではの視点で描かれた「第10回花王国際こども環境絵画コンテスト」の入賞作品32点の展示を行います。

【とき】7月28日(火)～8月2日(日)の午前8時半～午後9時【ところ】区役所1階アトリウム【費用】無料

【申込み】期間中、直接会場へ【問合せ】環境保全課環境管理担当☎5608-6207



墨田区環境キャラクター「地球くん」



▲令和元年 地球大賞受賞作品

企業・事業者の皆さんへ

申請方法がわからない

制度について知りたい

わが社は対象か？

### 国・都の助成金等の相談窓口を開設しています



持続化給付金・家賃支援給付金



感染拡大防止協力金

相談期間

7月末まで延長

相談場所

すみだビジネスサポートセンター(区役所1階)

開設日時

毎週月・水曜日の午後1時～5時

相談申込みは事前に電話でこちらへ



産業振興課産業振興担当 ☎5608-1437

2・3面 新型コロナウイルス感染症の関連情報

電話相談窓口、特別定額給付金、「詐欺・偽サイトに注意」、「福祉資金 緊急小口資金」「総合支援資金 生活支援費」の特例貸付け、各傷病手当金の支給、再拡大(第2波)に備える区の取組など